

TUDO O QUE PRECISA DE SABER SOBRE... ACNE

O QUE É?

A **acne** é uma condição inflamatória crônica da pele, que afeta os **folículos pilosebáceos** e pode afetar significativamente a **qualidade de vida**⁽¹⁾.



Tem uma elevada incidência na **adolescência**, mas em alguns casos pode persistir em **idade adulta**.

A acne **adolescente** é mais frequente em **homens**. Em contrapartida, a acne **adulta** é mais frequente em **mulheres**.

A acne surge essencialmente no **rosto**, no **peito**, na parte superior das **costas** e nos **ombros**.

FATORES DESENCADEANTES

MULTIFATORIAL



4 PRINCIPAIS CAUSAS



TIPOS DE IMPERFEIÇÕES

COMEDÓNICAS



INFLAMATÓRIAS



MARCAS



ACNE ADULTO OU ADOLESCENTE?

Acne juvenil

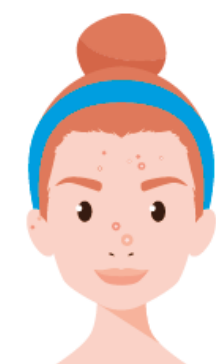
(homens e mulheres)

ZONA T

NARIZ –

FRONTE - ORELHAS

Abundantes lesões comedônicas e inflamatórias.



vs

Acne adulto

(mais comum em mulheres)

ZONA U

QUEIXO –

MANDÍBULA – PESCOÇO

Sobretudo lesões inflamatórias. Marcas e lesões associadas a microcomedões.

>25 anos

CONSELHOS DE CUIDADO

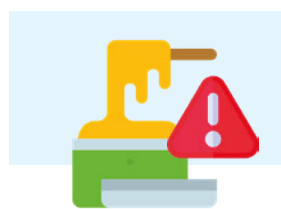
1. INCORPORE HÁBITOS DE VIDA SAUDÁVEIS

e evite os fatores agravantes



Não coçar

agressivamente a zona afetada



Não usar

produtos de limpeza agressivos (ph5)



Tocar na pele

o menos possível



Evitar a **exposição solar**, já que pode agravar a acne

2. UTILIZE PRODUTOS DERMOCOSMÉTICOS ADEQUADOS



HIGIENE

(rosto e/ou corpo)

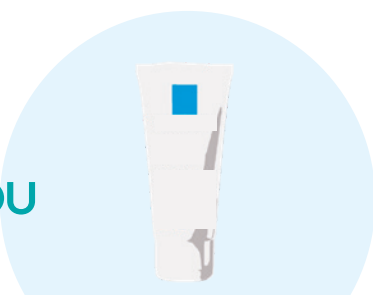
Eliminar impurezas e excesso de sebo



CUIDADOS

Atuar nos fatores desencadeantes da acne

OU



TRATAMENTOS COMPENSADORES

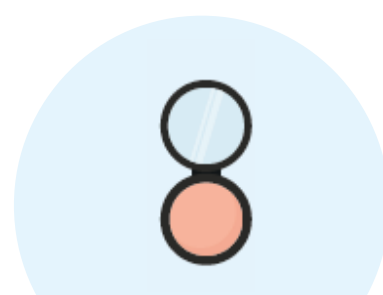
Melhorar a tolerância terapêutica de isotretinoína oral



FOTOPROTEÇÃO UVA/UVB

>FPS 30

Reduz o reaparecimento de acne. Evita o aparecimento de marcas.



MAQUIAGEM NÃO COMEDOGÊNICA

Disfarça imperfeições sem obstruir os poros.